



Con una laptop conectada al conector DT LINK, se puede tomar lecturas en segundos desde los registradores de datos DT LINK INALÁMBRICOS en zonas difíciles de acceso – todo desde la comodidad de su vehículo.

VIEW IN ACTION: <https://youtu.be/2VXDTagrmSU>



El conector DT LINK se conecta al puerto USB de la consola de mano ultra reforzada PC2 y se puede visualizar y acceder a las lecturas con el programa anfitrión incluido. No se requiere alimentación adicional al utilizar la consola de mano PC2.

El conector DT LINK también se conecta a laptops con un puerto USB. Se puede visualizar y acceder a las lecturas con el programa anfitrión incluido.

	CATEGORÍA DE PRODUCTO:
	UNIDADES DE LECTURA + ADQUISIDORES DE DATOS

# DT LINK INALÁMBRICO



## > DT LINK ES:

Una conexión inalámbrica a registradores de datos de RST para una recolección rápida de datos.

Una alternativa a la conexión USB cableada.	Una batería de bajo poder, de larga vida.
Punto a punto y línea de vista.	Entregado con el programa anfitrión DT Logger.

## > PORQUE DT LINK ES IMPORTANTE

**DT LINK permite la ubicación de registradores que tienen:**

Acceso difícil, equipo requerido.	Problemas de intrusión.
Interrupción de producción de acceso.	Peligros de caída de roca.
Requerimiento de protección anti caída.	Otros problemas de acceso – animales, tóxicos, etc.

## > APLICACIONES

Recolecta datos de adquirentes de datos amarrados desde el lado inferior de un tablero de puente o sobre sus pilares o vigas.	Recolecta datos en minas subterráneas y también en minas a tajo abierto.
Recolecta datos sobre lagunas, ríos y corrientes.	Recolecta datos a través de barrancos y valles.

El adquirente de datos debe estar en línea de vista y adentro del rango de antena especificado. Favor de ver el reverso para especificaciones.

## > BENEFICIOS DE ELEGIR DT LINK

✓ Seguridad aumentada	✓ Alta precisión
✓ Productividad aumentada	✓ Soporte técnico
✓ Alta fiabilidad	

## > APARATOS\* SOPORTADOS POR DT LINK

DT2011B – adquirente de datos de cuerda vibrante con termistor de un canal simple

DT2055B – adquirente de datos de cuerda vibrante/termistor de 5/10 canales

DT2040 - adquirente de datos de cuerda vibrante/termistor de 20/40 canales

DT2306 – Adquirente de datos de potenciómetro

DT2350 – Adquirente de datos de celda de carga de 2 canales

DT2485 – Adquirente de datos de tipo BUS-DT (bus digital)

DT4205 - adquirente de datos de transmisor/termistor de 5/10 canales de 4-20 mA

DTL201B and DTL202B – registradores de inclinación digital SMEM uniáxial y biaxial

\*Ver folletos separados para cada producto en [www.rstinstruments.com](http://www.rstinstruments.com)



DT2011B presentado con un piezómetro

DT2055B

DT4205

DT2040

DTL201B y DTL202B

# DT LINK INALÁMBRICO



CATEGORÍA DE PRODUCTO:  
UNIDADES DE LECTURA + ADQUISIDORES DE DATOS

## ESPECIFICACIONES + PEDIDO

ESPECIFICACIONES	
ÍTEM	DESCRIPCIÓN
Tipo de tecnología inalámbrica	Espectro ensanchado 900 MHz (Américas, Australia) 868 MHz (Europa) 2.4 GHz (otros países)
Poder RF	24 dBm (900 MHz) 13 dBm (868 MHz) 10 dBm (2.4 GHz)
Rango típico (línea de vista con antena de dipolo básica, ≈1 m por encima del suelo)	800 m (900 MHz) 500 m (868 MHz) 300 m (2.4 GHz)
Rendimiento	380,000 Bytes/minute
Vida de batería, celdas de litio de tamaño D	Años. Según el cuento de canal y tasa de lectura.

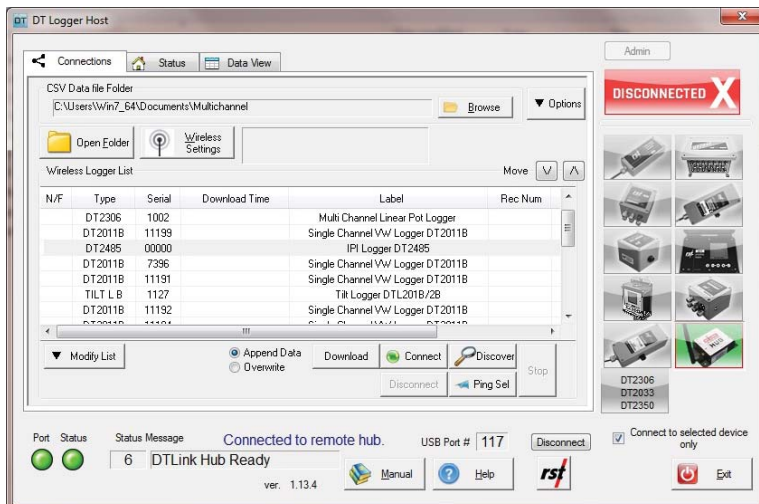
\* NOTA: Antenas de rango más alto están disponibles. Ponerse en contacto con RST con proyectos específicos.

PEDIDO	
ÍTEM	# DE PARTE
Adquisidor de datos de cuerda vibrante con termistor de un canal simple	DT2011B DTLINK
Adquisidor de datos de cuerda vibrante/termistor de 5/10 canales	DT2055B DTLINK
Adquisidor de datos de cuerda vibrante/termistor de 20/40 canales	DT2040 DTLINK
Adquisidor de datos de transmisor/termistor de 5/10 canales de 4-20 mA	DT4205 DTLINK
Adquisidor de inclinación digital con tecnología SMEM uniáxial	DTL201B DTLINK
Adquisidor de inclinación digital con tecnología SMEM biaxial	DTL202B DTLINK
Conector DT LINK	DT LINK HUB



Vista de cerca de un adquisidor de datos de cuerda vibrante de canal simple DT2011B capacitado para el DT Link inalámbrico.

OPCIONES DE ALIMENTACIÓN DEL CONECTOR DT LINK	
OPCIÓN	DESCRIPCIÓN
Adaptador de poder externo	Incluido con el conector DTLINK – a utilizar cuando el poder AC/principal está disponible. Laptop requerida para conectar al conector DT LINK.
Adaptador de poder de vehículo	Incluido con el conector DTLINK – a utilizar cuando se utiliza el conector en un vehículo. Laptop requerida para conectar al conector DT LINK.
Laptop de campo	Vendido separado – La laptop de campo puede alimentar y conectarse al conector DT Link. No se requiere laptop.
Laptop	La mayoría de las laptops pueden alimentar el conector DT Link mediante su puerto USB pero RST no puede garantizar que funcionará en todos los casos. Favor de ver el manual para más detalles.



El programa anfitrión DT Logger proporciona una interface fácil de uso para ver los datos recolectados.